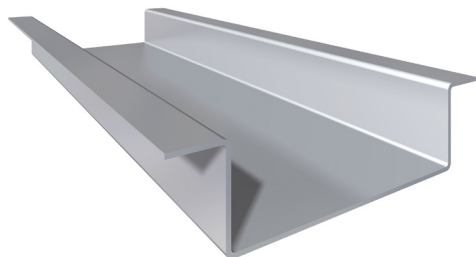


## GYPSOTECH® PERFIL OMEGA

FICHA TÉCNICA

### GYPSOTECH® PERFIL OMEGA



#### Descrição

Perfil metálico em forma de ómega fabricado em chapa de aço galvanizado, para utilização na construção de paredes falsas e tetos falsos em gesso cartonado.

**Para uma correta aplicação aconselha-se a consulta do Manual Técnico e, para França, respeitar também as condições definidas na norma DTU 25.41.**



### Observações

- O produto deve ser protegido dos agentes atmosféricos.
- Para a montagem, utilizar unicamente produtos e acessórios Fassa.

CARACTERÍSTICAS TÉCNICAS	PERFIL
	OMEGA
Espessura da chapa (mm)	0,5
Comprimento da asa A (mm)	21
Altura da aba B (mm)	16
Comprimento do dorso C (mm)	40
Altura da aba D (mm)	16
Comprimento da asa E (mm)	21
Comprimento (mm)	3.000
Peso (kg/m)	0,54
Reação ao fogo (EN 13501-1)	A1

### Norma de Referência

EN 14195

Os dados fornecidos referem-se a testes e procedimentos previstos pela norma de produto EN 14195 e EN 13964 (se previsto). Em todo o caso, o utilizador deve controlar a idoneidade do produto para a aplicação prevista, assumindo todas as responsabilidades derivantes do uso. A empresa Fassa reserva-se ao direito de produzir modificações técnicas sem nenhum prévio aviso. Quaisquer especificações técnicas relativas à utilização de produtos Fassa Bortolo de âmbito estrutural ou anti-incêndio apenas terão um caráter de oficialidade se forem fornecidas pela "Assistência Técnica" e "Investigação, Desenvolvimento e Sistema de Qualidade" da Fassa Bortolo. Caso necessário, contacte o serviço de Assistência Técnica do seu próprio país de referência (IT: area.tecnica@fassabortolo.com, ES: asistencia.tecnica@fassabortolo.com, PT: assistencia.tecnica@fassabortolo.com, FR: bureau.technique@fassabortolo.fr, UK: technical.assistance@fassabortolo.com). Lembramos que, para os produtos acima referidos, é necessária uma avaliação por parte do profissional responsável, segundo as normativas vigentes.