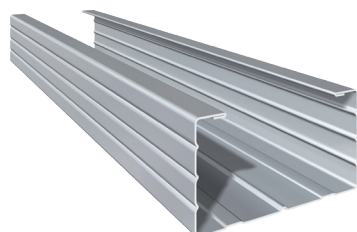


GYPSOTECH® PERFIL PARA TETOS CONTÍNUOS

FICHA TÉCNICA

GYPSOTECH® PERFIL PARA TETOS CONTÍNUOS



Descrição

Perfil metálico em chapa de aço galvanizado, para a realização de tetos falsos contínuos em gesso cartonado.

Posicionam-se, a uma distância entre eixos de acordo com as instruções de montagem, utilizando os ganchos de suspensão TC 47/TC 60 ou os ganchos de união ortogonal TC 47/TC 60 e apoiam-se nos cantos 23/34 ou nos perfis em U perimetrais.

Para uma correta aplicação aconselha-se a consulta do Manual Técnico e, para França, respeitar também as condições definidas na norma DTU 25.41.



Observações

- O produto deve ser protegido dos agentes atmosféricos.
- Para a montagem, utilizar unicamente produtos e acessórios Fassa.

CARACTERÍSTICAS TÉCNICAS	PERFIL		
	C 18/47/18 (TC 47/18) NF	C 28/60/28 (TC 60/28)	Tolerâncias
Espessura da chapa (mm)	0,6	0,6	± 0,04 mm
Altura da aba A (mm)	18	28	± 0,5 mm
Altura da base B (mm)	48	60	± 0,5 mm
Altura da aba C (mm)	18	28	± 0,5 mm
Comprimento (mm)	3000 - 5300	3000	± 3 mm (3000 mm) ± 4 mm (da 3000 mm a 4000 mm)
Momento de inércia (cm ⁴)	2,04	4,67	
Peso (kg/m)	0,45	0,6	
Embalagem (n° de perfis)	10	10	
Palete (n° de perfis)	1440 - 1080	480	
Reação ao fogo (EN 13501-1)	A1	A1	
Tipo de aço	DX51D	DX51D	
Galvanização	Z140 / Z275	Z140	

Norma de Referência

EN 14195

Os dados fornecidos referem-se a testes e procedimentos previstos pela norma de produto EN 14195 e EN 13964 (se previsto). Em todo o caso, o utilizador deve controlar a idoneidade do produto para a aplicação prevista, assumindo todas as responsabilidades derivantes do uso. A empresa Fassa reserva-se ao direito de produzir modificações técnicas sem nenhum prévio aviso. Quaisquer especificações técnicas relativas à utilização de produtos Fassa Bortolo de âmbito estrutural ou anti-incêndio apenas terão um caráter de oficialidade se forem fornecidas pela "Assistência Técnica" e "Investigação, Desenvolvimento e Sistema de Qualidade" da Fassa Bortolo. Caso necessário, contacte o serviço de Assistência Técnica do seu próprio país de referência (IT: area.technica@fassabortolo.com, ES: asistencia.technica@fassabortolo.com, PT: assistencia.technica@fassabortolo.com, FR: bureau.technique@fassabortolo.fr, UK: technical.assistance@fassabortolo.com). Lembramos que, para os produtos acima referidos, é necessária uma avaliação por parte do profissional responsável, segundo as normativas vigentes.