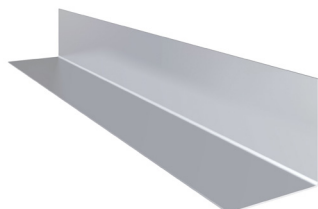


GYPSOTECH® CANTO PARA TETO CONTÍNUO

FICHA TÉCNICA

GYPSOTECH® CANTO PARA TETO CONTÍNUO



Descrição

Perfil metálico em chapa de aço galvanizado, para a realização de tetos falsos contínuos em gesso cartonado.

A fixação é feita através de buchas específicas, dependendo do tipo de suporte. Permite o suporte dos montantes TC 47 para tetos falsos contínuos.

Para uma correta aplicação aconselha-se a consulta do Manual Técnico e, para França, respeitar também as condições definidas na norma DTU 25.41.



Observações

- O produto deve ser protegido dos agentes atmosféricos.
- Para a montagem, utilizar unicamente produtos e acessórios Fassa.

CARACTERÍSTICAS TÉCNICAS	PERFIL	
	L 23/34	Tolerâncias
Espessura da chapa (mm)	0,55	± 0,04 mm
Altura da aba A (mm)	23	± 0,5 mm
Altura da base B (mm)	34	± 0,5 mm
Comprimento (mm)	3000	± 3 mm
Momento de inércia (cm ⁴)	0,51	
Peso (kg/m)	0,25	
Embalagem (nº de perfis)	30	
Palete (nº de perfis)	1080	
Reação ao fogo (EN 13501-1)	A1	
Tipo de aço	DX51D	
Galvanização	Z140 / Z275	

Norma de Referência

EN 14195

Os dados fornecidos referem-se a testes e procedimentos previstos pela norma de produto EN 14195 e EN 13964 (se previsto). Em todo o caso, o utilizador deve controlar a idoneidade do produto para a aplicação prevista, assumindo todas as responsabilidades derivantes do uso. A empresa Fassa reserva-se ao direito de produzir modificações técnicas sem nenhum prévio aviso. Quaisquer especificações técnicas relativas à utilização de produtos Fassa Bortolo de âmbito estrutural ou anti-incêndio apenas terão um caráter de oficialidade se forem fornecidas pela "Assistência Técnica" e "Investigação, Desenvolvimento e Sistema de Qualidade" da Fassa Bortolo. Caso necessário, contacte o serviço de Assistência Técnica do seu próprio país de referência (IT: area.technical@fassabortolo.com, ES: asistencia.technical@fassabortolo.com, PT: assistencia.technical@fassabortolo.com, FR: bureau.technique@fassabortolo.fr, UK: technical.assistance@fassabortolo.com). Lembramos que, para os produtos acima referidos, é necessária uma avaliação por parte do profissional responsável, segundo as normativas vigentes.