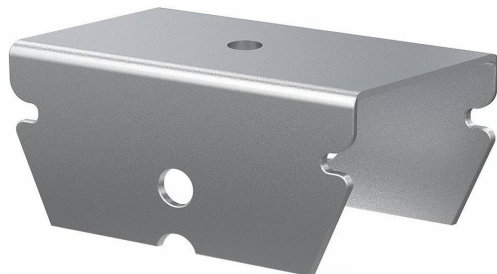


# GYPSOTECH® FORQUILHA DE SUSPENSÃO RÁPIDA M6 TC 47

FICHA TÉCNICA

GYPSOTECH® FORQUILHA DE  
SUSPENSÃO RÁPIDA M6 TC 47



## Descrição

Gancho em aço galvanizado utilizado com perfis TC 47/17.  
Acessório para suspensão de tetos falsos contínuos através de barra roscada M6.  
**Para uma correta aplicação aconselha-se a consulta do Manual Técnico e, para França, respeitar também as condições definidas na norma DTU 25.41.**



## Observações

- O produto deve ser protegido dos agentes atmosféricos.
- Para a montagem, utilizar unicamente produtos e acessórios Fassa.

CARACTERÍSTICAS TÉCNICAS	ACESSÓRIO
Espessura da chapa (mm)	0,9
Reação ao fogo (EN 13501-1)	A1

## Norma de Referência

EN 13964

Os dados fornecidos referem-se a testes e procedimentos previstos pela norma de produto EN 14195 e EN 13964 (se previsto). Em todo o caso, o utilizador deve controlar a idoneidade do produto para a aplicação prevista, assumindo todas as responsabilidades derivantes do uso. A empresa Fassa reserva-se ao direito de produzir modificações técnicas sem nenhum prévio aviso. Quaisquer especificações técnicas relativas à utilização de produtos Fassa Bortolo de âmbito estrutural ou anti-incêndio apenas terão um caráter de oficialidade se forem fornecidas pela "Assistência Técnica" e "Investigação, Desenvolvimento e Sistema de Qualidade" da Fassa Bortolo. Caso necessário, contacte o serviço de Assistência Técnica do seu próprio país de referência (IT: [area.technica@fassabortolo.com](mailto:area.technica@fassabortolo.com), ES: [asistencia.technica@fassabortolo.com](mailto:asistencia.technica@fassabortolo.com), PT: [assistencia.technica@fassabortolo.com](mailto:assistencia.technica@fassabortolo.com), FR: [bureau.technique@fassabortolo.fr](mailto:bureau.technique@fassabortolo.fr), UK: [technical.assistance@fassabortolo.com](mailto:technical.assistance@fassabortolo.com)). Lembramos que, para os produtos acima referidos, é necessária uma avaliação por parte do profissional responsável, segundo as normativas vigentes.