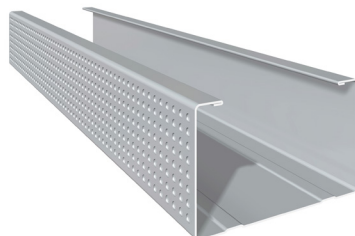


GYPSOTECH® MONTANTE EM C
FICHA TÉCNICA
GYPSOTECH® MONTANTE EM C
Descrição




Perfil metálico realizado com chapa galvanizada de aço, a utilizar para a formação de paredes, paredes falsas e tetos autoportantes em gesso cartonado.

São inseridos, com um espaçamento adequado, no interior das guias metálicas R48/30, R70/30, R90/30, R100/30, R125/35, R150/40.

Para uma correta aplicação aconselha-se a consulta do Manual Técnico e, para França, respeitar também as condições definidas na norma DTU 25.41.


Observações

- O produto deve ser protegido dos agentes atmosféricos.
- Para a montagem, utilizar unicamente produtos e acessórios Fassa.

CARACTERÍSTICAS TÉCNICAS	PERFIL						Tolerâncias
	C 36/47/34 (M48/35) 	C 38/69/36 (M70/37) 	C 41/89/39 (M90/40) 	C 41/99/39 (M100/40)	C 46/124/48 (M125/47)	C 46/149/48 (M150/47)	
Espessura da chapa (mm)	0,6	0,6	0,6	0,6	0,6	0,6	± 0,04 mm
Altura da aba A (mm)	36	38	41	41	48	48	± 0,5 mm
Altura do dorso B (mm)	46,5	69,5	88,5	98,5	123,5	148,5	± 0,5 mm
Altura da aba C (mm)	34	36	39	39	46	46	± 0,5 mm
Comprimento (mm)	2500 - 4000	2700 - 4000	3000 - 4000	3000	3000	3000	± 3 mm (Hasta 3000 mm) ± 4 mm (de 3000 mm a 4000 mm)
Momento de inércia (cm ⁴) (EN 14195)	2,655	6,792	12,415	16,127	35,843	54,982	
Peso (kg/m)	0,57	0,70	0,82	0,87	0,98	1,1	
Embalagem (n.º de perfis)	10	10	10	8	4	4	
Paquete (n.º de perfis)	480	250	200	160	120	120	
Reação ao fogo (EN 13501-1)	A1						
Tipo de aço	DX51D						
Galvanização	Z140/Z275						

Norma de Referência

EN 14195

Os dados fornecidos referem-se a testes e procedimentos previstos pela norma de produto EN 14195 e EN 13964 (se previsto). Em todo o caso, o utilizador deve controlar a idoneidade do produto para a aplicação prevista, assumindo todas as responsabilidades derivantes do uso. A empresa Fassa reserva-se ao direito de produzir modificações técnicas sem nenhum prévio aviso. Quaisquer especificações técnicas relativas à utilização de produtos Fassa Bortolo de âmbito estrutural ou anti-incêndio apenas terão um caráter de oficialidade se forem fornecidas pela "Assistência Técnica" e "Investigação, Desenvolvimento e Sistema de Qualidade" da Fassa Bortolo. Caso necessário, contacte o serviço de Assistência Técnica do seu próprio país de referência (IT: area.technical@fassabortolo.com, ES: asistencia.technical@fassabortolo.com, PT: asistencia.technical@fassabortolo.com, FR: bureau.technique@fassabortolo.fr, UK: technical.assistance@fassabortolo.com). Lembramos que, para os produtos acima referidos, é necessária uma avaliação por parte do profissional responsável, segundo as normativas vigentes.