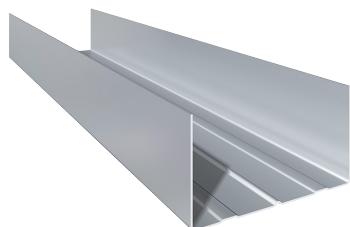


## GYPSOTECH® GUIA EM U

FICHA TÉCNICA

### GYPSOTECH® GUIA EM U



#### Descrição

Perfil metálico realizado com chapa galvanizada de aço, a utilizar para a formação de paredes, paredes falsas e tetos autoportantes em placas de gesso cartonado. São fixadas à superfície de apoio com as respetivas buchas e permitem conter no seu interior os montantes metálicos em M48/35, M70/37, M90/40, M100/40, M125/47, M150/47.

**Para uma correta aplicação aconselha-se a consulta do Manual Técnico e, para França, respeitar também as condições definidas na norma DTU 25.41.**



#### Observações

- O produto deve ser protegido dos agentes atmosféricos.
- Para a montagem, utilizar unicamente produtos e acessórios Fassa.

CARACTERÍSTICAS TÉCNICAS	PERFIL	PERFIL	PERFIL	PERFIL	PERFIL	PERFIL	PERFIL
	U 30/48/30 (R48/30) NF	U 30/70/30 (R70/30) NF	U 30/90/30 (R90/30) NF	U 30/100/30 (R100/30)	U 35/125/35 (R125/35)	U 40/150/40 (R150/40)	Tolerâncias
Espessura da chapa (mm)	0,55	0,55	0,55	0,55	0,55	0,55	± 0,05 mm
Altura da aba A (mm)	30	30	30	30	35	40	± 1 mm
Altura do dorso B (mm)	48	70,6	90	100	125	150	± 0,5 mm
Altura da aba C (mm)	30	30	30	30	35	40	± 1 mm
Comprimento (mm)	3000	3000	3000	3000	3000	3000	± 3 mm
Peso (kg/m)	0,45	0,55	0,64	0,7	0,81	0,91	
Embalagem (n.º de perfis)	10	10	10	8	4	4	
Palete (n.º de perfis)	560	350	280	160	120	120	
Reação ao fogo (EN 13501-1)	A1						
Tipo de aço	DX51D						
Galvanização	Z140/Z275						

#### Norma de Referência

EN 14195

Os dados fornecidos referem-se a testes e procedimentos previstos pela norma de produto EN 14195 e EN 13964 (se previsto). Em todo o caso, o utilizador deve controlar a idoneidade do produto para a aplicação prevista, assumindo todas as responsabilidades derivantes do uso. A empresa Fassa reserva-se ao direito de produzir modificações técnicas sem nenhum prévio aviso. Quaisquer especificações técnicas relativas à utilização de produtos Fassa Bortolo de âmbito estrutural ou anti-incêndio apenas terão um caráter de oficialidade se forem fornecidas pela "Assistência Técnica" e "Investigação, Desenvolvimento e Sistema de Qualidade" da Fassa Bortolo. Caso necessário, contacte o serviço de Assistência Técnica do seu próprio país de referência (IT: area.technica@fassabortolo.com, ES: asistencia.technica@fassabortolo.com, PT: asistencia.technica@fassabortolo.com, FR: bureau.technique@fassabortolo.fr, UK: technical.assistance@fassabortolo.com). Lembramos que, para os produtos acima referidos, é necessária uma avaliação por parte do profissional responsável, segundo as normativas vigentes.