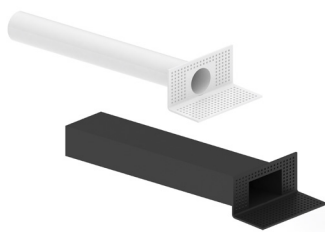




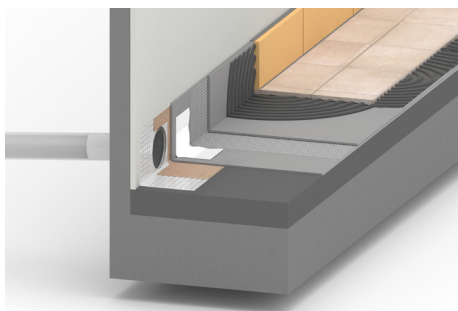
Pavimentação de exteriores

Descarga frontal para sistemas AQUAZIP



Composição

DESCARGA FRONTAL é um dreno angular dotado de flange perfurada flexível, para o tratamento de descargas em parapeitos. O comprimento do veio permite atravessar facilmente na horizontal paredes ou elementos de construção inclusivamente de grande espessura. A flange de união retinada do ralo, submersa na cola epóxida FASSA EPOXY 400, garante uma elevada aderência ao suporte e uma perfeita estanqueidade do elemento. DESCARGA FRONTAL garante uma ótima resistência aos agentes atmosféricos.



Fornecimento

- DESCARGA FRONTAL PARA SISTEMAS AQUAZIP está disponível em embalagens de 20 unidades

Utilização

DESCARGA FRONTAL está indicada para garantir a união impermeável dos tubos de drenagem em parapeitos assegurando uma descarga rápida e segura das águas pluviais que incidem sobre varandas, terraços e coberturas. É utilizada em combinação com as argamassas impermeabilizantes cimentícias tipo AQUAZIP GE 97, AQUAZIP FAST, AQUAZIP ONE ou com qualquer outra membrana de impermeabilização líquida aplicada a frio.

Preparação do suporte

Em geral, antes de iniciar a aplicação, devem ser avaliadas as condições do suporte, que deve estar limpo de poeiras, óleos e gorduras, seco e livre de humidade ascendente, partes soltas ou em destaque, como resíduos de cimento, etc .. Além disso, verificar que o suporte está mecanicamente resistente, dimensionalmente estável, compacto, maturado, limpo e sem fissuras.

Se necessário, regularizar ou retificar o suporte de aplicação para a espessura requerida mediante a utilização de GAPER 3.30, argamassa cimentícia semirrápida, tixotrópica, fibro-reforçada.

Depois, realizar, no ponto de colocação do dreno, um furo que passe pelo parapeito, adequado à inserção da DESCARGA FRONTAL assegurando uma inclinação de pelo menos 3°. Para garantir um rápido fluxo das águas pluviais, as linhas de inclinação do plano devem assegurar uma condução correta para os drenos com valores mínimos compreendidos entre 1% e 1,5%.

Trabalhabilidade

No ponto correspondente à zona em que foi feito o furo, prever a colocação do dreno e da respetiva flange de união no interior de uma cavidade realizada no parapeito e devidamente rebaixada (1-1,5 cm) em relação ao plano horizontal. Desse modo, será permitido um fluxo regular e desimpedido das águas pluviais, na ausência de contrainclinações ou de estagnações de água. A cavidade, uma vez feita, deverá ser limpa e devidamente regularizada através da utilização de GAPER 3.30, argamassa cimentícia, semirrápida, tixotrópica, fibro-reforçada.

Antes de aplicar a DESCARGA FRONTAL é necessário executar um acabamento adequado da superfície interna e externa da flange perfurada. Para esse trabalho, recomenda-se a utilização de lixa.

Depois de ter cuidadosamente eliminado o pó e os resíduos de processamento da superfície de aplicação, estender com uma espátula uma camada uniforme de FASSA EPOXY 400 no interior da cavidade executada. Inserir a DESCARGA FRONTAL na respetiva cavidade exercendo uma ligeira pressão para favorecer a saída da cola epóxi da rede da flange garantindo o seu total embeбimento na cola epóxi. Depois, aplicar uma segunda demão de FASSA EPOXY 400 cobrindo totalmente a flange e saturando eventuais espaços vazios.

Com o epoxy ainda fresco polvilhar a superfície com areia sílica seca e com granulometria adequada (0,3-0,7 mm) Quando o adesivo epoxídico estiver seco, remover/limpar o excesso de areia.

Depois de ter aplicado o impermeabilizante, o tratamento do dreno ficará concluído com a aplicação do revestimento e a betumação das juntas. A selagem das juntas de união entre o rodapé e a pavimentação deverá ser feita com o selante FASSASIL NTR PLUS ou FASSALASTIC TIXO PU40.

De seguida, algumas imagens das fases de aplicação do dreno.



Fase 1



Fase 2



Fase 3



Fase 4



Fase 5



Fase 6



Fase 7



Fase 8

Observações

- Produto para uso profissional.
- A aplicação em obra, deve ser realizada com temperaturas entre +5°C e +30°C.
- Evitar a formação de dobras excessivas da flange retinada.

Qualidade

DESCARGA FRONTAL PARA SISTEMAS AQUAZIP é submetido a um constante controlo nos nossos laboratórios.

Características Técnicas

DESCARGA FRONTAL CIRCULAR

Composição	Borracha termoplástica
Cor	Preto, Cinzento, Marfim
Dimensões do tubo	63, 75 mm
Ângulo de inclinação	87°

DESCARGA FRONTAL RETANGULAR

Composição	Borracha termoplástica
Cor	Preto, Cinzento, Marfim
Dimensões do tubo	65x97 mm
Ângulo de inclinação	87°

Os dados apresentados, referem-se a provas de laboratório; com as aplicações práticas na obra, os mesmos podem ser sensivelmente modificados segundo as condições de aplicação. Em todo o caso, o utilizador deve controlar a idoneidade do produto para a aplicação prevista, assumindo todas as responsabilidades derivantes do uso. A empresa Fassa reserva-se ao direito de produzir modificações técnicas sem nenhum prévio aviso.

Quaisquer especificações técnicas relativas à utilização de produtos Fassa Bortolo de âmbito estrutural ou anti-incêndio apenas terão um caráter de oficialidade se forem fornecidas pela "Assistência Técnica" e "Investigação, Desenvolvimento e Sistema de Qualidade" da Fassa Bortolo. Caso necessário, contacte o serviço de Assistência Técnica do seu próprio país de referência (IT: area.technica@fassabortolo.com, ES: asistencia.technica@fassabortolo.com, FR: bureau.technique@fassabortolo.fr, PT: assistencia.technica@fassabortolo.com).

Lembramos que, para os produtos acima referidos, é necessária uma avaliação por parte do profissional responsável, segundo as normativas vigentes.